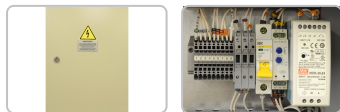


БЛОК АВР 30-50 КВТ СТАНДАРТ (100А, РКН)

[Карточка товара на сайте tss.ru](#)



Технические характеристики

Модель	Блок АВР 30-50 кВт СТАНДАРТ (100А, РКН)
Напряжение (В)	400
Кол-во полюсов переключателя	4
Максимальный ток, А	100
Габаритные размеры (Д;Ш;В; мм)	200x400x500
Блок зарядки АКБ	да
Гарантия, срок (мес)	12
Масса, кг	16.5
Наличие реле контроля напряжения	Да

Артикул: 010113

Гарантия: 12 мес.

Автоматический ввод резерва (АВР) применяют для генераторных установок, которые используются в качестве резервного источника электрической энергии. Основной функцией АВР является коммутация источников электроэнергии с потребителями энергии. АВР имеет минимум два ввода: 1 ввод (основной) – ввод от основного источника электроэнергии, 2 ввод (резервный) – ввод от резервного источника электроэнергии. Входы взаимно блокируют друг друга – один из них замкнут, другой разомкнут. В нормальном положении основной ввод замкнут и от постоянного источника (как правило это линии электропередачи) происходит электроснабжение потребителей. В случае попадания электропитания (или выхода качества электроэнергии за рамки установленных значений) система автоматики производит запуск генераторной установки. После выхода установки на рабочий режим, АВР производит коммутацию потребителя электроэнергии на резервный источник – генераторную установку. При появлении электроэнергии надлежащего качества на основном вводе, АВР (после установленной временной задержки) производит обратную коммутацию потребителя электроэнергии на основной источник энергии. Система автоматики производит выключение генераторной установки. АВР является отдельным, самостоятельным устройством, не являющимся составной частью генераторной установки. Если генераторная установка изначально не имела АВР, дооборудование установки можно произвести в любое время.