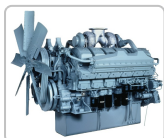
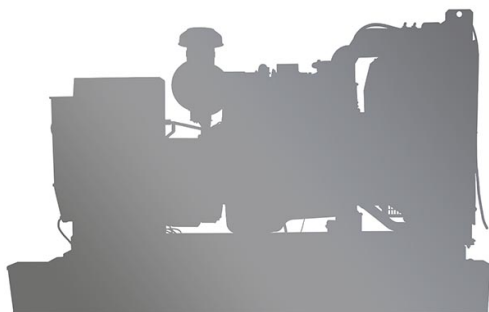


ДИЗЕЛЬНЫЙ ГЕНЕРАТОР ТСС АД-820С-Т400-1РМ8

[Карточка товара на сайте tss.ru](#)



Технические характеристики

Серия	TSS Premium
Мощность номинальная, кВт	824
Мощность номинальная, кВА	1030
Мощность максимальная, кВт	906
Мощность максимальная, кВА	1133
Коэффициент мощности	0,8
Напряжение (В)	400/230
Количество фаз	3
Частота, Гц	50
Номинальный ток (А)	1488
Объем системы охлаждения (л)	100
Объем топливного бака (л)	900
Топливный сепаратор	да
Расход топлива при 100% мощности л/ч	225.2
Степень автоматизации	1 (ручной запуск)
Система аварийной остановки	да
Датчик уровня топлива	да
Замок горловины бака	нет
Отключатель АКБ	нет
Исполнение	Открытое
Глушитель	промышленный
Габаритные размеры (Д;Ш;В; мм)	4300x1800x2400
Масса, кг	9000
Производитель двигателя	Mitsubishi
Комплектация	руководство, гарантийный талон
Напряжение бортового электрооборудования, (В) 24	

Артикул: 016673

Основная мощность: кВт / Резервная мощность: 906 кВт

Напряжение: 400/230 В

Двигатель: Mitsubishi S12H-PTA

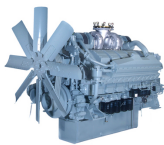
Генератор: Mecc Alte ECO43-1M SAE 0/18 (820 кВт)

Гарантия: 36 мес.

Дизель-генераторные установки оснащаются оригинальными, надежными и высокоресурсными двигателями Mitsubishi, обладающими высокими эксплуатационными характеристиками, неприхотливыми в тех. обслуживании и предъявляющими относительно низкие требования к качеству дизельного топлива. Основные варианты применения: • Резервный источник электроснабжения промышленных предприятий и зданий. • Основной источник электроснабжения промышленных предприятий и зданий.

Гарантийные обязательства: На дизель-генераторные установки этой серии распространяется гарантия сроком 3 года, либо 2000 моточасов наработки, в зависимости от того, что наступит раньше. **Предпродажная подготовка:** Все ДГУ полностью готовы к работе, укомплектованы глушителем, АКБ, залиты маслом и охлаждающей жидкостью.

Базовая комплектация: • Дизельный двигатель Mitsubishi (Япония) с непосредственным впрыском топлива, водовоздушным охлаждением, с турбонаддувом и промежуточным охлаждением воздуха, электронным регулятором частоты вращения и установленным навесным оборудованием; • Генератор Mecc Alte (Италия) – синхронный, однополюсный, четырёхполюсный, с самовозбуждением; • Прочная и надежная стальная рама; • Система электропитания с аккумуляторными батареями, зарядным генератором и стартером; • Шкаф управления работой ДГУ. **Преимущества двигателей Mitsubishi:** • Надежный запуск в работу; • Продуманная конструкция; • Простота обслуживания; • Надежность работы; • Высокая производительность. **Шкаф управления электростанцией:** Шкаф управления ДГУ производства компании ТСС разрабатывается, изготавливается и программируется индивидуально для каждой генераторной установки исходя из требований ТЗ и пожеланий заказчика. ШУЭ представляет собой металлический шкаф с передней дверцей. Внутри шкафа на задней стенке установлены реле, трансформаторы тока, автоматический выключатель, клеммник, блок предохранителей, вспомогательное оборудование. **Соответствие стандартам:** Все комплектующие проходят входной контроль качества, затем обеспечивается полный контроль процесса производства и конечный контроль качества при испытаниях ДГУ во всех режимах нагрузки, в том числе при 110 %. ДГУ соответствуют ГОСТ Р 53174-2008, ГОСТ Р 51318.12-99 (СИСПР 12-97), ГОСТ 12.1.012-2004, ГОСТ 12.1.003-83.



Двигатель

Производитель / Модель	/ Mitsubishi S12H-PTA
Мощность номинальная, кВт	930
Мощность максимальная, кВт	1020
Количество цилиндров	12
Расположение цилиндров	V-образное
Тактность двигателя	4
Рабочий объем двигателя (л)	37.11
Система охлаждения	жидкостная
Система впуска воздуха	с турбонадувом и промежуточным охлаждением воздуха
Тип воздушного фильтра	фильтроэлемент
Частота вращения коленвала (об/мин)	1500
Диаметр цилиндра (мм)	150
Ход поршня (мм)	175
Степень сжатия в цилиндрах	14:1
Регулятор оборотов	электронный
Напряжение бортового электрооборудования, (В)	24
Пусковое устройство (стартер)	24/7,5 x 2
Зарядный генератор (А)	30
Тип топливного фильтра	одноразовый фильтр
Рекомендуемый тип масла	SAE 15W40
Тип масляного фильтра	одноразовый фильтр
Ёмкость масляной системы (л)	200
Вид топлива	дизельное
Масса, кг	4190
Габаритные размеры (Д;Ш;В; мм)	1954x1472x1694
SAE (маховик / картер маховика)	0/18



Генератор

Производитель / Модель	/ Mecc Alte ECO43-1M SAE 0/18 (820 кВт)
Постоянная мощность (кВт)	820
Тип генератора	бесщёточный, синхронный
Система возбуждения	MAUX
Напряжение (В)	400/230
Частота вращения, об/мин	1500
Частота, Гц	50
Количество фаз	3
КПД, %	95.5
Шаг обмотки	2/3
Количество опорных подшипников	1
Класс защиты обмотки	IP23
Степень изоляции	H
Фактор мощности (cos φ)	0.8
Точность регулировки напряжения (± %)	0.5
Регулятор напряжения	DER1
Масса, кг	2275
Габаритные размеры (Д;Ш;В; мм)	1455x806x1242.5



Контроллер

Производитель / Модель	/ Контроллер Lovato RGK800
Язык интерфейса контроллера	русский
Интерфейс RS-232	опция
Интерфейс RS-485 (ModBUS RTU)	да
Интерфейс USB	опция
Интерфейс CAN (J.1939)	да
Интерфейс Ethernet	опция
Выбор режима измерения	да
Класс защиты	IP65
Частота, Гц	50 / 60 / 400
Потребляемая мощность, Вт	4,8
Напряжение (В)	7 - 33
Функция задержки запуска	да
Функция задержки останова (для охлаж. двигателя)	да
Диап. вх. напр. пер. тока для 3-фаз 4-провод (В)	30 - 600
Сигнал тревоги - неудачный запуск ДГУ	да
Сигнал/останов ДГУ от датчика темп ОЖ	да
Сигнал/останов ДГУ от датчика давл масла	да
Сигнал/останов ДГУ от датчика оборотов двиг	да
Звуковой сигнал общей аварии	да
Сигнал тревоги - общее предупреждение	да
Сигнал тревоги - показатель низкого уровня топлива	да
Сигнал тревоги/останов ДГУ - Общая неисправность	да
Контроль напряжения АКБ	да
Контроль напряжения зарядного генератора	да
Индикация силы тока	да
Индикация числа оборотов двигателя	да
Частотомер	да
Счетчик часов наработки	да
Индикация температуры охлаждающей жидкости	да
Индикация давления масла	да
Индикация коэффициент мощности (cosφ)	да
Индикация напряжения аккумулятора (В)	да
Индикация активной мощности по 3ф. (кВт)	да
Индикация мощности (кВт)	да
Индикация суммарной активной мощности (кВт)	да
Индикация суммарной реактивной мощности (кВАр)	да
Счётчик выработанной электроэнергии (кВт/ч)	да
Индикация последовательности чередования фаз	да
Индикация температуры масла	да
Индикация уровня топлива в баке	да
Журнал событий	да
Останов по низкому напряжению	да
Комплектация	упаковка, крепёж, паспорт, контроллер
Масса, кг	1