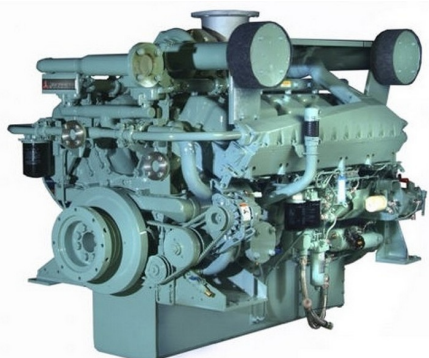


MITSUBISHI S12A2-PTA2

[Карточка товара на сайте tss.ru](#)



Артикул: 016688

Гарантия: 36 месяцев/2000 моточасов мес.

Технические характеристики

Мощность номинальная, кВт	764
Мощность максимальная, кВт	840
Количество цилиндров	12
Расположение цилиндров	V-образное
Тактность двигателя	4
Система охлаждения	жидкостная
Система впуска воздуха	с турбонаддувом и промежуточным охлаждением воздуха
Частота вращения коленвала (об/мин)	1500
Диаметр цилиндра (мм)	150
Ход поршня (мм)	160
Степень сжатия в цилиндрах	15,3:1
Регулятор оборотов	электронный
Пусковое устройство (стартер)	24/7,5 x 2
Зарядный генератор (А)	25
Тип топливного фильтра	одноразовый фильтр
Рекомендуемый тип масла	SAE 15W40
Тип масляного фильтра	одноразовый фильтр
Ёмкость масляной системы (л)	120
Вид топлива	дизельное
Гарантия, срок (мес)	36 месяцев/2000 моточасов
SAE (маховик / картер маховика)	0/18