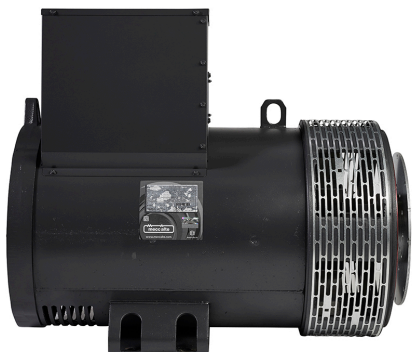


## МЕСС ALTE ECP34-2L/4 (120 КВТ)

[Карточка товара на сайте tss.ru](#)



### Технические характеристики

Тип генератора	бесщёточный, синхронный
Система возбуждения	MAUX
Напряжение (В)	400/230
Частота вращения, об/мин	1500
Частота, Гц	50
Количество фаз	3
Шаг обмотки	2/3
Количество опорных подшипников	1
Класс защиты обмотки	IP23
Степень изоляции	H
Регулятор напряжения	DSR
Масса, кг	481
Габаритные размеры (Д;Ш;В; мм)	840,5x470x743

Артикул: 021985

Гарантия: мес.

Соответствие стандартам Генераторы производятся в соответствии с требованиями международных стандартов ISO 9001, CEI 2-3, IEC 34-1, EN 60034-1, VDE 0530, BS 4999-5000, NF 51.111, CAN/CSA-C22.2 No14-95-No100-95, NEMA MG 1-2011, ISO 8528-3. Обмотки генератора и характеристики генератора В генераторах применяется шаг обмотки 2/3 с целью снижения гармонической составляющей напряжения. Ротор генератора оснащен короткозамкнутой обмоткой. Генераторы Месс Alte обладают целым рядом преимуществ среди которых можно выделить изоляцию обмоток класса H, высокий КПД, отличные характеристики по запуску электродвигателя (>300%), защита от помех VDE 0875 G/N/K, EN61000-6-3, EN61000-6-2, другие стандарты по запросу Защита обмоток генератора Помимо стандартного способа пропитки, доступны несколько опциональных степеней защиты обмоток. GREY - стандартная поставка GREY+, TOTAL+ - опция Класс защиты оборудования В качестве стандартной поставки применяется класс защиты IP23. В качестве опции - IP43 и IP45. Также доступен IP23+. Системы возбуждения и регулирования напряжения В качестве системы возбуждения применяется фирменная система возбуждения MAUX, в которой электропитание цифрового регулятора напряжения осуществляется от специальных обмоток генератора. В генераторах применяются цифровые регуляторы напряжения, обладающие целым рядом преимуществ по сравнению с аналоговыми. DSR - стандартная поставка DER1 и DER2 - опция Аксессуары Производитель предлагает целый ряд опциональных устройств таких как РТС термисторы или РТ100 применительно как к обмоткам генератора, так и подшипникам, антиконденсатные подогреватели обмоток генератора, высоко и низко профильные клеммные блоки, датчики засоренности воздушного фильтра, датчик неисправности вращающегося выпрямительного моста (RBD), контроллер коэффициента мощности для параллельной работы генераторов (PFR/2), параллельные устройства, воздушные фильтры, защита IP43 и IP45, защита IP23+ для соответствия требованиям SOLAS и многое другое. Монтаж генераторов Производитель предлагает различные варианты конструктивного исполнения генераторов. Для одноподшипниковых генераторов доступны различные варианты значений SAE.