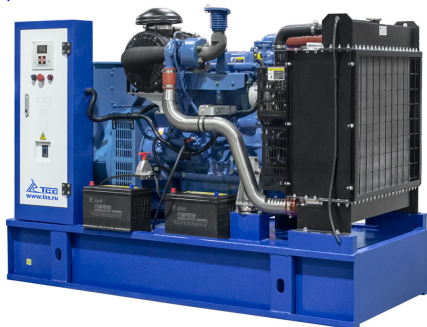


ДИЗЕЛЬНАЯ ЭЛЕКТРОСТАНЦИЯ С АВР 300 КВТ ТСС АД-300С-Т400-2РМ26

[Карточка товара на сайте tss.ru](#)



Технические характеристики

| Серия | TSS Prof |
|--|--|
| Мощность номинальная, кВт | 300 |
| Мощность номинальная, кВА | 375 |
| Мощность максимальная, кВт | 330 |
| Мощность максимальная, кВА | 412.5 |
| Коэффициент мощности | 0.8 |
| Напряжение (В) | 400/230 |
| Количество фаз | 3 |
| Частота, Гц | 50 |
| Номинальный ток (А) | 541.3 |
| Объем системы охлаждения (л) | 65 |
| Объем топливного бака (л) | 1000 |
| Топливный сепаратор | нет |
| Расход топлива при 50% мощности л/ч | 40.1 |
| Расход топлива при 75% мощности л/ч | 58.4 |
| Расход топлива при 100% мощности л/ч | 79.2 |
| Автономная работа на 75% нагрузки без дозаправ (ч) | 17.1 |
| Степень автоматизации | 2 (автозапуск) |
| Система аварийной остановки | да |
| Датчик уровня топлива | да |
| Установленный аккумулятор Ah/V | 2x120/12 |
| Исполнение | Открытое |
| Уровень шума (дБ/7м) | 85 |
| Глушитель | промышленный |
| Габариты радиатора (раст. от пола, В, Ш, мм) | 1056*561*1339 |
| Габаритные размеры (Д;Ш;В; мм) | 3100x1050x2150 |
| Ресурс работы до кап. ремонта (ч) | 13000 |
| Экологический класс | без экологического класса |
| Производитель двигателя | Yuchai |
| Двигатель | Yuchai YC6MJ500L-D21 |
| Мощность двигателя максимальная, кВт | 369 |
| Рабочий объем двигателя (л) | 11.726 |
| Емкость масляной системы (л) | 28 |
| Мощность генератора, кВт | 300 |
| КПД генератора, % | 94 |
| Точность регулировки напряжения (± %) | 1 |
| Масса, кг | 2800 |
| Комплектация | глушитель, топливный бак, ЩУ с цифровой панелью, АКБ, документация, станция заправлена маслом и ОЖ |
| Высота рамы (мм) | 250 |
| Гарантия, срок (мес) | 36 месяцев/2000 моточасов |

Артикул: 025651

Основная мощность: кВт / Резервная мощность: 330 кВт

Напряжение: 400/230 В

Двигатель: TSS-SA-300

Генератор:

Гарантия: 36 месяцев/2000 моточасов мес.

Дизельная электростанция TSD 420TS A серии Prof спроектирована как реальная и доступная альтернатива европейским дизельным электростанциям среднего, и высшего ценовых диапазонов, который ни в чём не уступает оборудованию именитых марок, но имея при этомкратно меньшую стоимость. **TSD 420TS A является готовым энергетическим решением для построения надёжных систем электроснабжения самых ответственных объектов, включая производства непрерывного цикла, учреждения здравоохранения и образования, предприятия различных отраслей промышленности, торговые и торгово-развлекательные центры, гостиничные комплексы.**