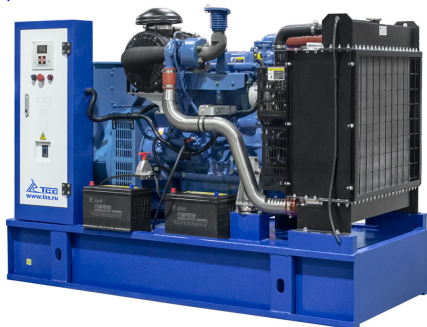


ДИЗЕЛЬНАЯ ЭЛЕКТРОСТАНЦИЯ 250 КВТ ТСС АД-250С-Т400-1РМ26

[Карточка товара на сайте tss.ru](#)



Артикул: 025668

Основная мощность: кВт / Резервная мощность: 275 кВт

Напряжение: 400/230 В

Двигатель: TSS-SA-250

Генератор:

Гарантия: 36 месяцев/2000 моточасов мес.

Дизельная электростанция 250 кВт TSD 350TS серии Prof спроектирована как реальная и доступная альтернатива европейским дизельным электростанциям среднего, и высшего ценовых диапазонов, который ни в чём не уступает оборудованию именитых марок, но имея при этомкратно меньшую стоимость. **ДЭС 250 кВт является готовым энергетическим решением для построения надёжных систем электроснабжения самых ответственных объектов, включая производства непрерывного цикла, учреждения здравоохранения и образования, предприятия различных отраслей промышленности, торговые и торгово-развлекательные центры, гостиничные комплексы.**

Технические характеристики

Серия	TSS Prof
Мощность номинальная, кВт	250
Мощность номинальная, кВА	312.5
Мощность максимальная, кВт	275
Мощность максимальная, кВА	343.8
Коэффициент мощности	0.8
Напряжение (В)	400/230
Количество фаз	3
Частота, Гц	50
Номинальный ток (А)	451
Объём системы охлаждения (л)	65
Объём топливного бака (л)	850
Топливный сепаратор	нет
Расход топлива при 50% мощности л/ч	35.6
Расход топлива при 75% мощности л/ч	51.8
Расход топлива при 100% мощности л/ч	69.1
Автономная работа на 75% нагрузки без дозаправ (ч)	16.4
Степень автоматизации	1 (ручной запуск)
Система аварийной остановки	да
Датчик уровня топлива	да
Установленный аккумулятор Ah/V	2x120/12
Исполнение	Открытое
Уровень шума (дБ/7м)	85
Глушитель	промышленный
Габариты радиатора (раст. от пола, В, Ш, мм)	1056*561*1335
Габаритные размеры (Д;Ш;В; мм)	2960x950x2100
Ресурс работы до кап. ремонта (ч)	13000
Экологический класс	без экологического класса
Производитель двигателя	Yuchai
Двигатель	Yuchai YC6MK420L-D20
Мощность двигателя максимальная, кВт	309
Количество цилиндров	6
Расположение цилиндров	рядное
Рабочий объём двигателя (л)	10.34
Система впуска воздуха	с турбонаддувом
Регулятор оборотов	электронный
Рекомендуемый тип масла	SAE 15W40/10W30
Ёмкость масляной системы (л)	30
Мощность генератора, кВт	250
Система возбуждения	SHUNT
КПД генератора, %	94
Шаг обмотки	2/3
Количество опорных подшипников	1
Класс защиты обмотки	IP21 (IP23)
Степень изоляции	Н
Точность регулировки напряжения (± %)	1
Регулятор напряжения	да
Язык интерфейса контроллера	русский
Масса, кг	2400
Комплектация	глушитель, топливный бак, ЩУ с цифровой панелью, АКБ, документация, станция заправлена маслом и ОЖ

ОБЩЕСТВО С ОГРАНИЧЕННОЙ ОТВЕТСТВЕННОСТЬЮ «ГРУППА КОМПАНИЙ ТСС»

141281, РФ, Московская обл., г. Ивантеевка, Санаторный проезд д.1, к.4а, пом.1, комн. 22

Для корреспонденции: 129626, РФ, г.Москва, а/я 65

Телефон/факс: +7 (495) 258-00-20, для регионов: 8-800-250-41-44

info@tss.ru, www.tss.ru

ОГРН 1027700216565, ИНН 7702325027



Высота рамы (мм)

380

Гарантия, срок (мес)

36 месяцев/2000 моточасов