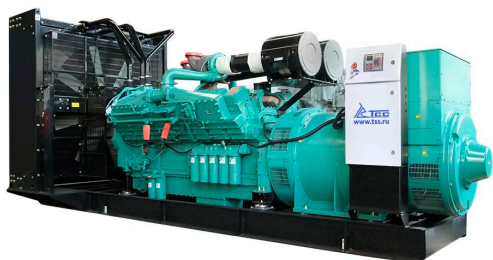


ДИЗЕЛЬНЫЙ ГЕНЕРАТОР ТСС АД-1200С-Т400-1РМ15

[Карточка товара на сайте tss.ru](#)



Технические характеристики

Серия	TSS Premium
Мощность номинальная, кВт	1200
Мощность номинальная, кВА	1500
Мощность максимальная, кВт	1320
Мощность максимальная, кВА	1650
Коэффициент мощности	0.8
Напряжение (В)	400/230
Количество фаз	3
Частота, Гц	50
Номинальный ток (А)	2500
Объем системы охлаждения (л)	165
Расход топлива при 50% мощности л/ч	167
Расход топлива при 75% мощности л/ч	238
Расход топлива при 100% мощности л/ч	309
Степень автоматизации	1 (ручной запуск)
Исполнение	Открытое
Глушитель	Промышленный
Габаритные размеры (Д;Ш;В; мм)	4650x1870x2580
Ресурс работы до кап. ремонта (ч)	40000
Производитель двигателя	Cummins
Двигатель	Cummins KTA50-GS8
Мощность двигателя максимальная, кВт	1429
Количество цилиндров	16
Расположение цилиндров	V-образное
Рабочий объем двигателя (л)	50,3
Система впуска воздуха	С турбокомпрессором и охладителем наддувочного воздуха
Регулятор оборотов	Электронный
Емкость масляной системы (л)	178
Мощность генератора, кВт	1200
Система возбуждения	SHUNT
КПД генератора, %	94
Шаг обмотки	2/3
Количество опорных подшипников	1
Класс защиты обмотки	IP21 (IP23)
Степень изоляции	Н
Точность регулировки напряжения (± %)	1
Регулятор напряжения	да
Язык интерфейса контроллера	английский
Масса, кг	8700
Комплектация	Глушитель, АКБ, ШУ с цифровой панелью, станция заправ. маслом и ОЖ
Гарантия, срок (мес)	36 месяцев/2000 моточасов

Артикул: 028294

Основная мощность: кВт / Резервная мощность: 1320 кВт

Напряжение: 400/230 В

Двигатель: TSS-SA-1200

Генератор:

Гарантия: 36 месяцев/2000 моточасов мес.