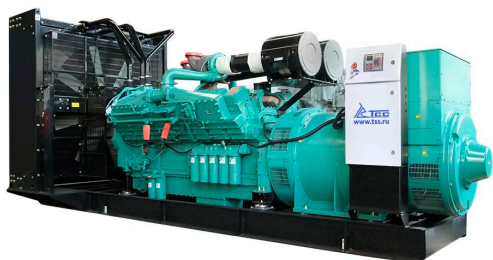


ДИЗЕЛЬНЫЙ ГЕНЕРАТОР ТСС АД-1320С-Т400-1РМ15

[Карточка товара на сайте tss.ru](#)



Артикул: 028490
 Основная мощность: кВт / Резервная мощность: 1460 кВт
 Напряжение: 400/230 В
 Двигатель: TSS-SA-1350
 Генератор:
 Гарантия: 36 месяцев/2000 моточасов мес.

Технические характеристики

| | |
|---------------------------------------|--|
| Серия | TSS Premium |
| Мощность номинальная, кВт | 1320 |
| Мощность номинальная, кВА | 1650 |
| Мощность максимальная, кВт | 1460 |
| Мощность максимальная, кВА | 1825 |
| Коэффициент мощности | 0.8 |
| Напряжение (В) | 400/230 |
| Количество фаз | 3 |
| Частота, Гц | 50 |
| Номинальный ток (А) | 2500 |
| Объем системы охлаждения (л) | 165 |
| Расход топлива при 50% мощности л/ч | 190 |
| Расход топлива при 75% мощности л/ч | 265 |
| Расход топлива при 100% мощности л/ч | 341 |
| Степень автоматизации | 1 (ручной запуск) |
| Исполнение | Открытое |
| Глушитель | Промышленный |
| Габаритные размеры (Д;Ш;В; мм) | 5750x2200x2550 |
| Ресурс работы до кап. ремонта (ч) | 40000 |
| Производитель двигателя | Cummins |
| Двигатель | Cummins QSK50G7 |
| Мощность двигателя максимальная, кВт | 1582 |
| Количество цилиндров | 16 |
| Расположение цилиндров | V-образное |
| Рабочий объем двигателя (л) | 50,3 |
| Система впуска воздуха | турбонаддув |
| Регулятор оборотов | Электронный |
| Емкость масляной системы (л) | 204 |
| Мощность генератора, кВт | 1350 |
| Система возбуждения | SHUNT |
| КПД генератора, % | 95,2 |
| Шаг обмотки | 2/3 |
| Количество опорных подшипников | 1 |
| Класс защиты обмотки | IP21 (IP23) |
| Степень изоляции | H |
| Точность регулировки напряжения (± %) | 1 |
| Регулятор напряжения | да |
| Язык интерфейса контроллера | русский |
| Масса, кг | 13000 |
| Комплектация | Глушитель, АКБ, ЩУ с цифровой панелью, станция заправ. маслом и ОЖ |
| Гарантия, срок (мес) | 36 месяцев/2000 моточасов |