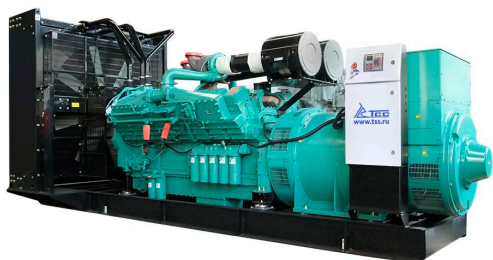


ДИЗЕЛЬНЫЙ ГЕНЕРАТОР ТСС АД-1600С-Т400-1РМ15

[Карточка товара на сайте tss.ru](#)



Артикул: 028493

Основная мощность: кВт / Резервная мощность: 1800 кВт

Напряжение: 400/230 В

Двигатель: Cummins QSK60-G4

Генератор:

Гарантия: 36 месяцев/2000 моточасов мес.

Технические характеристики

Серия	TSS Premium
Мощность номинальная, кВт	1600
Мощность номинальная, кВА	2000
Мощность максимальная, кВт	1800
Мощность максимальная, кВА	2250
Коэффициент мощности	0.8
Напряжение (В)	400/230
Количество фаз	3
Частота, Гц	50
Номинальный ток (А)	3200
Объем системы охлаждения (л)	157
Расход топлива при 50% мощности л/ч	200
Расход топлива при 75% мощности л/ч	291
Расход топлива при 100% мощности л/ч	394
Степень автоматизации	1 (ручной запуск)
Исполнение	Открытое
Глушитель	Промышленный
Габаритные размеры (Д;Ш;В; мм)	6050x2286x2750
Ресурс работы до кап. ремонта (ч)	40000
Производитель двигателя	Cummins
Двигатель	Cummins QSK60-G4
Мощность двигателя максимальная, кВт	1915
Количество цилиндров	16
Расположение цилиндров	V-образное
Система впуска воздуха	с турбонаддувом
Регулятор оборотов	электронный
Емкость масляной системы (л)	280
Мощность генератора, кВт	1600
КПД генератора, %	94
Шаг обмотки	2/3
Количество опорных подшипников	1
Класс защиты обмотки	IP21 (IP23)
Степень изоляции	Н
Точность регулировки напряжения (± %) 1	
Регулятор напряжения	да
Язык интерфейса контроллера	русский
Масса, кг	15000
Комплектация	Глушитель, АКБ, ШУ с цифровой панелью, станция заправ. маслом и ОЖ
Гарантия, срок (мес)	36 месяцев/2000 моточасов