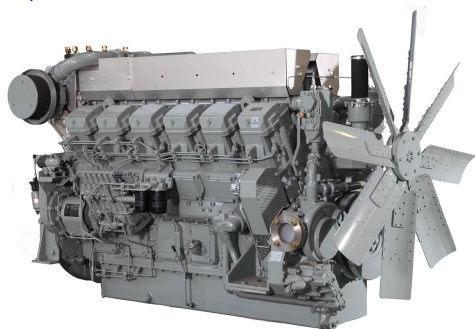


MITSUBISHI S12R-PTA2

[Карточка товара на сайте tss.ru](#)



Технические характеристики

Мощность номинальная, кВт	1195
Мощность максимальная, кВт	1315
Количество цилиндров	12
Расположение цилиндров	V-образное
Тактность двигателя	4
Система охлаждения	жидкостная
Система впуска воздуха	с турбонаддувом и промежуточным охлаждением воздуха
Тип воздушного фильтра	фильтроэлемент
Частота вращения коленвала (об/мин)	1500
Диаметр цилиндра (мм)	170
Ход поршня (мм)	180
Степень сжатия в цилиндрах	13,5:1
Регулятор оборотов	электронный
Пусковое устройство (стартер)	24/7,5 x 2
Зарядный генератор (А)	30
Тип топливного фильтра	одноразовый фильтр
Рекомендуемый тип масла	SAE 15W40
Тип масляного фильтра	одноразовый фильтр
Ёмкость масляной системы (л)	180
Вид топлива	дизельное
Масса, кг	5680
Габаритные размеры (Д;Ш;В; мм)	2325x1360x1565
Гарантия, срок (мес)	36 месяцев/2000 моточасов
SAE (маховик / картер маховика)	00/21

Артикул: 999974

Гарантия: 36 месяцев/2000 моточасов мес.

Модель: S12R-PTA2; Вид топлива: ДТ; Тактность двигателя: 4; Количество цилиндров: 12; Расположение цилиндров: V; Частота вращения коленвала (об/мин): 1 500; Гарантия, срок (мес): 12;